

Étude de cas

L'Amazonie : un milieu forestier fragile soumis aux pressions et aux risques

Zoom sur...

► l'Amazonie

Superficie	7,8 millions de km ²
Population	33 millions d'habitants dont 385 peuples autochtones
Densité de population	4,2 habitants/km ²
Aires protégées	49 % de la superficie amazonienne

➔ Quels sont les défis de l'aménagement et de l'exploitation de l'Amazonie ?

A Des milieux riches en ressources mais fragilisés



+ Animation croquis



1 Porto Velho (Brésil), une ville amazonienne

- ① Porto Velho (520 000 habitants)
- ② Rio Madeira, affluent du fleuve Amazone
- ③ Centrale hydroélectrique de Santo Antônio
- ④ Port fluvial (expédition de soja, viande, produits laitiers et bois)
- ⑤ Exploitations agricoles et forêt défrichée

2 L'Amazonie en chiffres

Nombre minimal d'espèces abritées par les milieux amazoniens



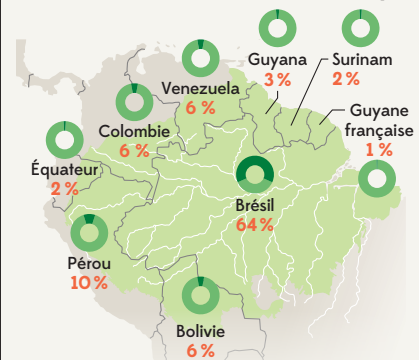
L'Amazonie concentre plus de **15 % de l'eau douce** mondiale.

La forêt produit **20 % de l'oxygène** de l'air que nous respirons.

 **2 200 nouvelles espèces** ont été découvertes entre 1999 et 2015.

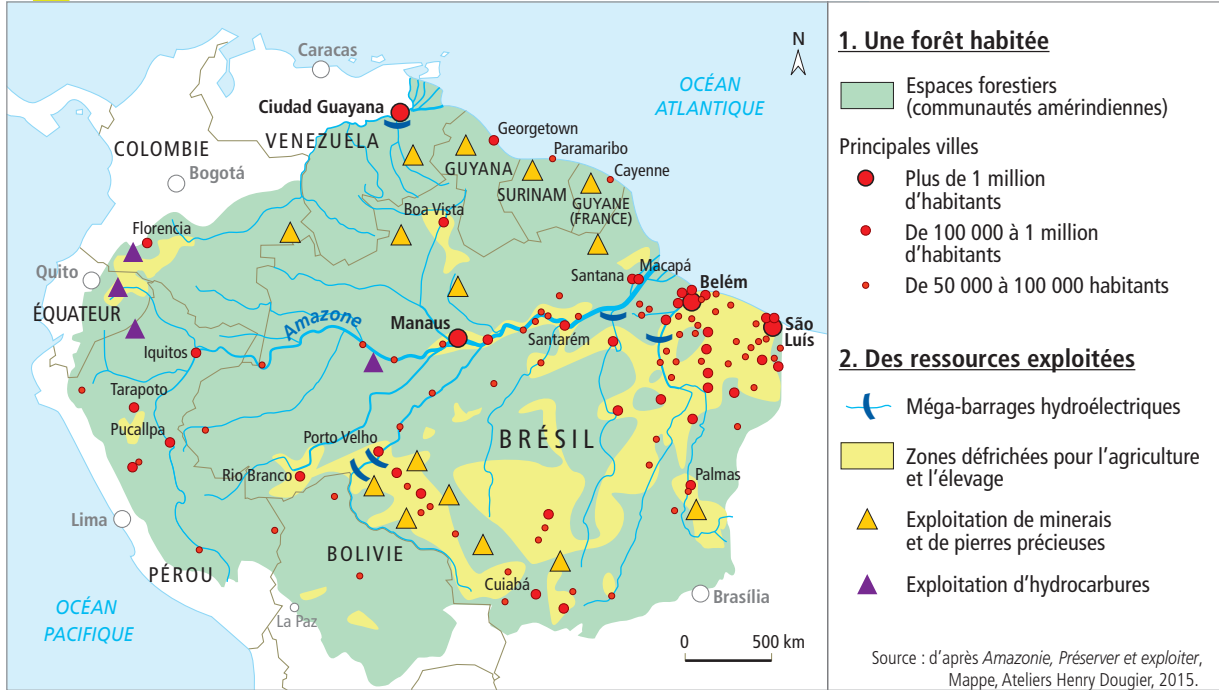
 **75 % des espèces végétales** présentes sont **endémiques**.

Répartition de la superficie de la forêt amazonienne entre les différents pays



Source : Courrier international, n° 1455, septembre 2018.

3 Peuplement et exploitation des ressources en Amazonie



THÈME 1

SE PRÉPARER



MONDE



FRANCE



RÉVISER



Vocabulaire

- ▶ **Espèce endémique** : espèce naturellement restreinte à un territoire limité.
- ▶ **Hydroélectricité** : électricité produite par l'énergie hydraulique, qui provient de la force de l'eau.

4 L'Amazonie et le changement climatique

Parole de géographe

Il est certain que le cycle hydrologique du bassin de l'Amazonie s'est intensifié depuis la fin des années 1990. La plus grande fréquence des phénomènes hydrologiques extrêmes entraîne la perturbation des activités humaines et des écosystèmes de la forêt tropicale. [...] Les fortes sécheresses qui ont frappé le centre et le sud de l'Amazonie en 2005, 2010 et 2015 ont confirmé les inquiétudes sur les conséquences climatiques de la déforestation. Cependant, [...] les fortes inondations sont aussi devenues dévastatrices dans le nord-ouest de l'Amazonie et le long de l'Amazonie. Elles résultent d'un réchauffement des eaux de l'océan Atlantique et d'un refroidissement de celles du Pacifique. [...] La déforestation et la construction d'usines hydroélectriques ont aussi pu jouer un rôle dans l'augmentation de la fréquence des inondations.

Jonathan Barichivich, chercheur en Sciences Environnementales au Centre de Recherche pour le Climat et la Résilience de Santiago du Chili, « L'intensification récente des crues extrêmes de l'Amazonie », *Sciences Advances*, juillet 2018.

Questions

Itinéraire 1

Décrire et expliquer

- 1 Quelles sont les différentes ressources présentes en Amazonie ? **doc. 1 à 4**
- 2 Relevez les différents risques auxquels sont exposés les habitants de l'Amazonie. **doc. 4**
- 3 Montrez que les activités humaines exercent de multiples pressions sur l'environnement amazonien. **doc. 1, 3 et 4**

Mettre en relation et argumenter

- 4 Quels liens peut-on établir entre l'exploitation de l'Amazonie et le changement climatique ?

ou

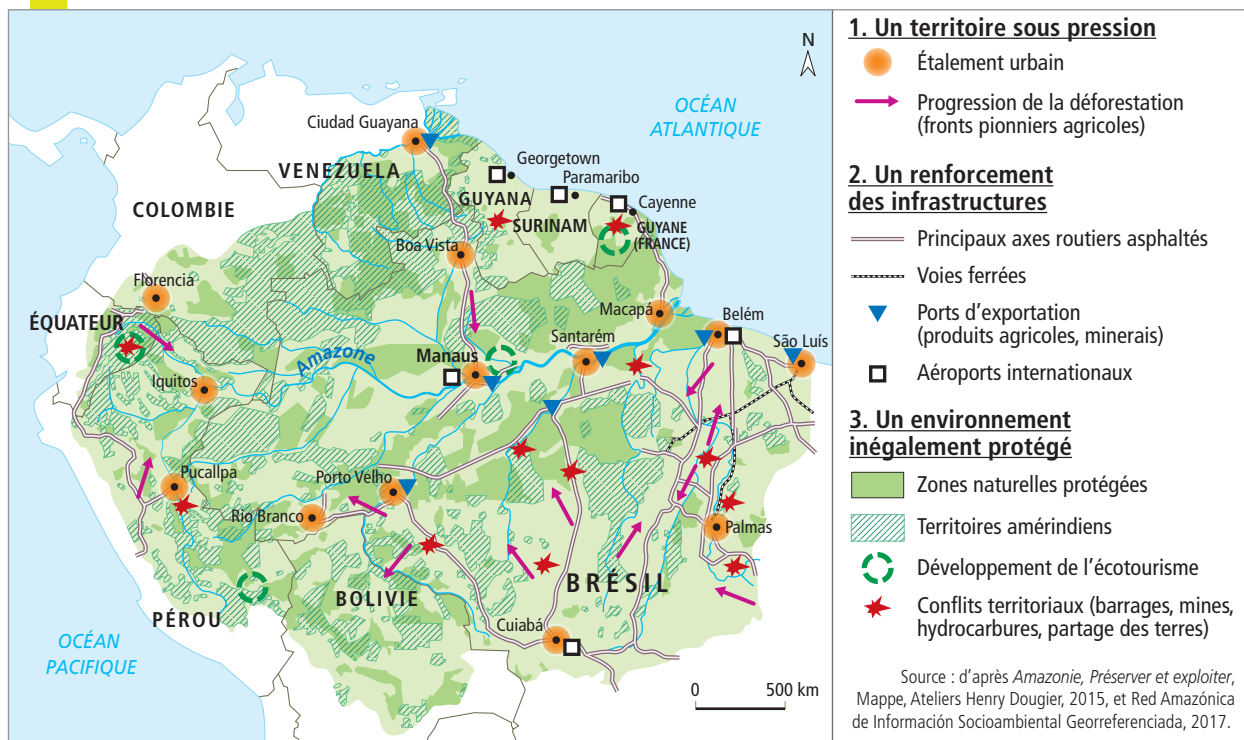
Itinéraire 2

Réaliser un croquis de synthèse 1/2

- À l'aide des documents, sélectionnez les informations correspondant aux thèmes suivants :
 1. Les ressources amazoniennes
 2. Un espace exposé aux risques
 3. Des activités humaines facteurs de multiples pressions
- Regroupez les informations qui renvoient au même thème.
- Sélectionnez les informations cartographiables.
- Attribuez un figuré cartographique à chacune de ces informations.

B Quelle transition environnementale pour l'Amazonie ?

5 L'Amazonie, entre pressions environnementales et protection



- ① Piste d'accès au front pionnier
- ② Nouveaux pâturages
- ③ Troupeau de bovins
- ④ Défrichage de la forêt par le feu

Vocabulaire

► **Démarcation** : processus qui consiste à délimiter et rendre inviolables les terres des indigènes.

6 La déforestation de l'Amazonie au Brésil (2017)

C L'action des populations amérindiennes

THÈME 1

SE PRÉPARER



MONDE



FRANCE



RÉVISER



7 Des Amérindiens réclament la démarcation de leurs terres

Ces Amérindiens de la tribu Munduruku sont venus à Brasília en avril 2018 pour réclamer la démarcation de leurs terres, menacées par la construction d'un barrage hydroélectrique.

Titre de la banderole : « La vision du peuple Munduruku sur son fleuve et son territoire »

Sur le côté : « La carte de la vie », « Démarcation des terres, maintenant ! »

8 Le regard d'une militante amérindienne en Équateur

Parole d'actrice

Quand Nina Gualinga pense à l'avenir de l'Amazonie, elle identifie une nouvelle menace : le développement du réseau routier. « Avec les routes arrivent ceux qui exploitent le bois et abattent les arbres. Et quand les animaux ne peuvent plus se reproduire, les familles n'ont plus rien à chasser et ne peuvent plus se nourrir grâce à la forêt. » La militante veut amener l'opinion publique à prendre conscience de ces menaces. Et pour cela, estime-t-elle, [...] il faut soutenir les populations qui résistent et élire des dirigeants sensibles au sujet. [...] Nina a lancé [...] une boutique en ligne de bijoux artisanaux [...]. À ses yeux, ce type d'initiative est le meilleur moyen de protéger l'Amazonie, car il permet d'éviter que, pour des motifs économiques, les populations acceptent des propositions comme l'extraction pétrolière. [...] Une partie des recettes finance des actions qui bénéficient aux populations, et l'objectif à long terme est d'aider des jeunes femmes indigènes à étudier. [...] « Si nous n'allons pas à l'école, comment défendrons-nous notre territoire ? Après, les entreprises arrivent et nous offrent 10000 dollars, 100 kilos de riz ou promettent des écoles. Mais l'école fait partie de nos droits sans que nous devions accepter, en échange, l'exploitation pétrolière ! »

Gisella Roja, « En Équateur, la militante Nina Gualinga lutte contre l'industrie pétrolière », *Courrier international*, octobre 2018.

Questions

Itinéraire 1

Décrire et analyser

- Montrez que le développement économique et commercial de l'Amazonie renforce les pressions sur son environnement. **doc. 5, 6 et 8**
- Identifiez les acteurs de la lutte contre les pressions environnementales en Amazonie. **doc. 5, 7 et 8**
- Quelles solutions les défenseurs de la forêt amazonienne proposent-ils ? **doc. 7 et 8**

Synthétiser et argumenter

- Montrez que le changement climatique fait de l'Amazonie un espace en transition sur le plan environnemental, économique et démographique.

ou

Itinéraire 2

Réaliser un croquis de synthèse 2/2

- À l'aide des documents, poursuivez le travail engagé sur la page précédente (p. 45) et sélectionnez les informations correspondant aux thèmes 4 et 5 :
 - Un renforcement des pressions
 - Les actions de protection et leurs limites
- Regroupez les informations qui renvoient au même thème.
- Sélectionnez les informations cartographiables.
- Attribuez un figuré cartographique à chacune de ces informations.
- Réalisez le croquis à l'aide du fond de carte.