

2 Tester ses connaissances

7 En 2050, la population mondiale devrait approcher les ... d'habitants.

- a 8 milliards
- b 10 milliards
- c 50 milliards
- d 800 milliards

8 Trois quarts de la population mondiale occupent ... des terres émergées.

- a 80 %
- b 10 %
- c 50 %

9 Quelle est la densité moyenne de peuplement des terres émergées ?

- a 50 hab./km²
- b 150 hab./km²
- c 550 hab./km²

10 Quel continent concentre plus de la moitié de la population mondiale ?

- a L'Europe
- b L'Asie
- c L'Amérique
- d L'Afrique

11 Quel continent verra sa population doubler d'ici 2050 ?

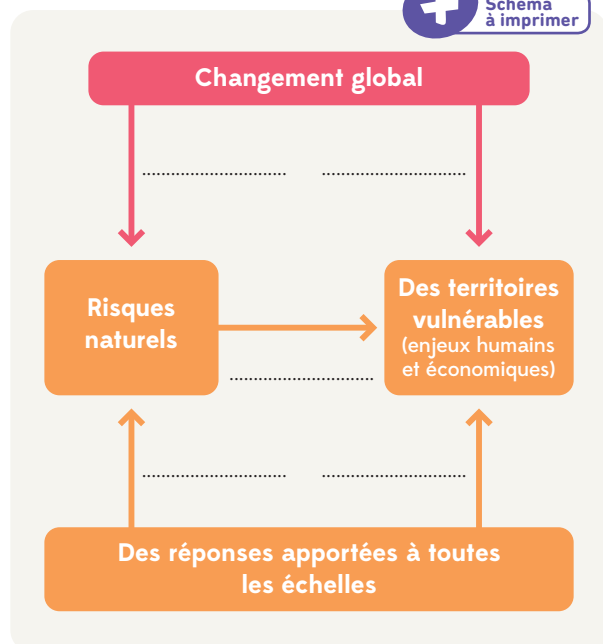
- a L'Europe
- b L'Asie
- c L'Amérique
- d L'Afrique

12 Complétez le schéma en indiquant pour chaque flèche l'effet provoqué :

« augmente », « menace » ou « réduit »

+

Schéma à imprimer



13 Associez chacun des parcs nationaux ci-dessous à une photographie.

a. Parc national de la Vanoise

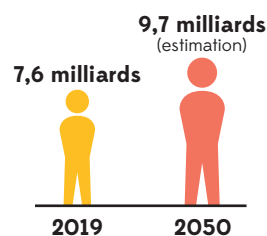
b. Parc national de Port-Cros

c. Parc amazonien de Guyane



Mémo

La population mondiale



3 Mobiliser le vocabulaire et les notions

14 Répondez aux questions suivantes sur le développement :

- a. Quels sont les trois piliers du développement durable ?
- b. Parmi les propositions suivantes, laquelle correspond à la définition de « développement durable » ?
Et de « développement équitable » ?
- Un développement qui profite à tous.
 - Un développement qui répond aux besoins des générations actuelles sans compromettre la capacité des générations futures à répondre aux leurs.
 - Une amélioration générale des conditions de vie d'une population.
 - Un niveau de vie égal pour tous.



15 Parmi les propositions suivantes, citez les énergies qui ne sont pas renouvelables.
Puis indiquez la principale source d'énergie consommée dans le monde.

charbon vent biomasse soleil gaz hydroélectricité pétrole géothermie

16 Reliez chaque mot à sa définition :

a. Aménagement •

b. Parc national •

c. Vulnérabilité •

d. Contrainte •

e. Risque •

f. Milieu •

1. Territoire géré et protégé par l'État en raison de la richesse de son patrimoine naturel et culturel.

2. Ensemble des actions et/ou des politiques mises en œuvre pour réduire les inégalités entre les territoires.

3. Difficulté, liée notamment au relief et au climat, rencontrée par les hommes pour mettre en valeur un territoire.

4. Territoire servant de cadre de vie aux sociétés. Il comprend à la fois les éléments naturels et les aménagements humains.

5. Fragilité d'une société face à un risque.

6. Résultat de la conjonction d'un événement naturel (l'aléa) et de l'exposition de biens et/ou de personnes (l'enjeu ou la vulnérabilité).

4 Valider des situations géographiques

17 Indiquez quelle(s) proposition(s) justifie(nt) les situations géographiques suivantes.

1. L'eau douce est rare sur la planète et inégalement disponible.

- a L'eau douce est rare car l'essentiel de l'eau sur la planète est de l'eau salée.
- b L'eau est inégalement disponible, certains pays comme l'Égypte sont en situation de pénurie.
- c L'eau douce est abondante sur la planète mais inégalement répartie.

2. La vulnérabilité face au risque varie selon les sociétés.

- a La vulnérabilité est plus faible dans les pays développés.
- b Les espaces les plus exposés au risque ne sont pas forcément les plus vulnérables.
- c Dans les pays en développement, la pauvreté augmente la vulnérabilité.

+ Dans ces pages

 TOUS LES EXERCICES en version interactive

 TOUS LES CORRIGÉS en PDF

 COURS DU COLLÈGE à télécharger