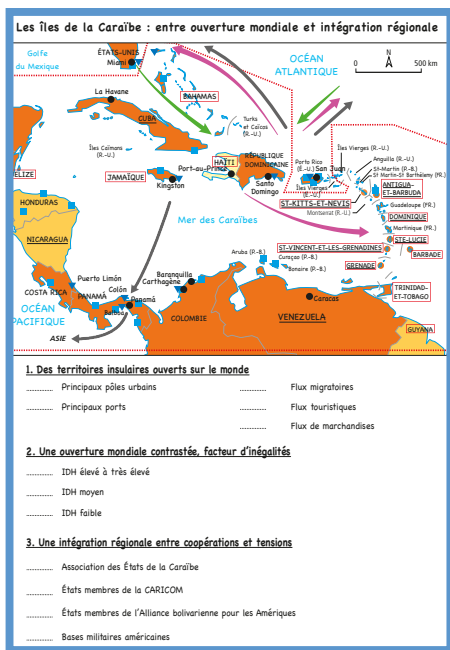


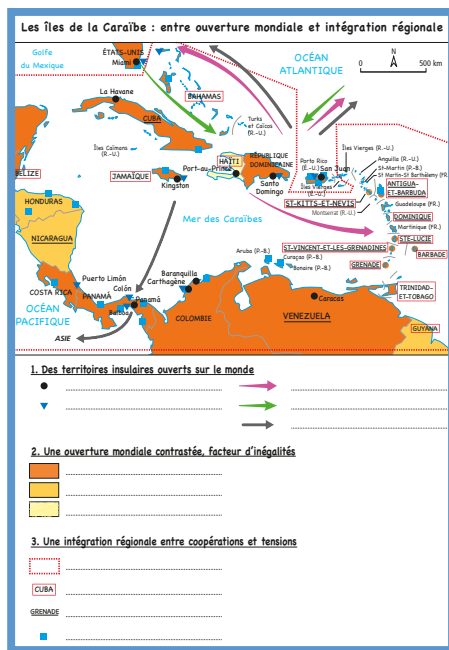
Les îles de la Caraïbe : entre ouverture mondiale et intégration régionale

Cliquez sur le fond de croquis de votre choix pour y accéder



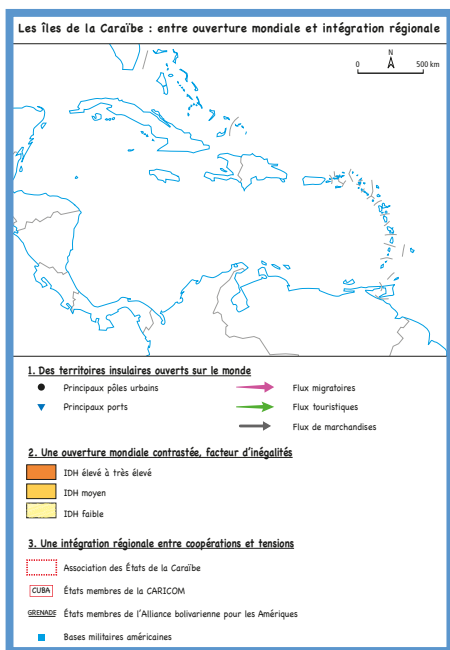
Niveau 1 (★)

Compléter la légende du croquis.



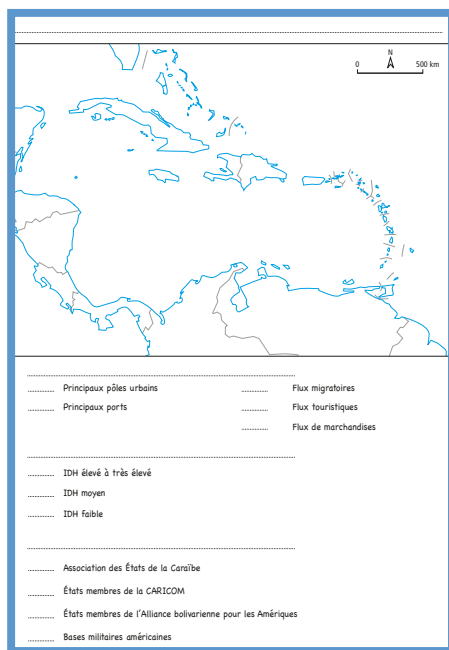
Niveau 2 (★★)

Compléter la légende du croquis.



Niveau 3 (★★★)

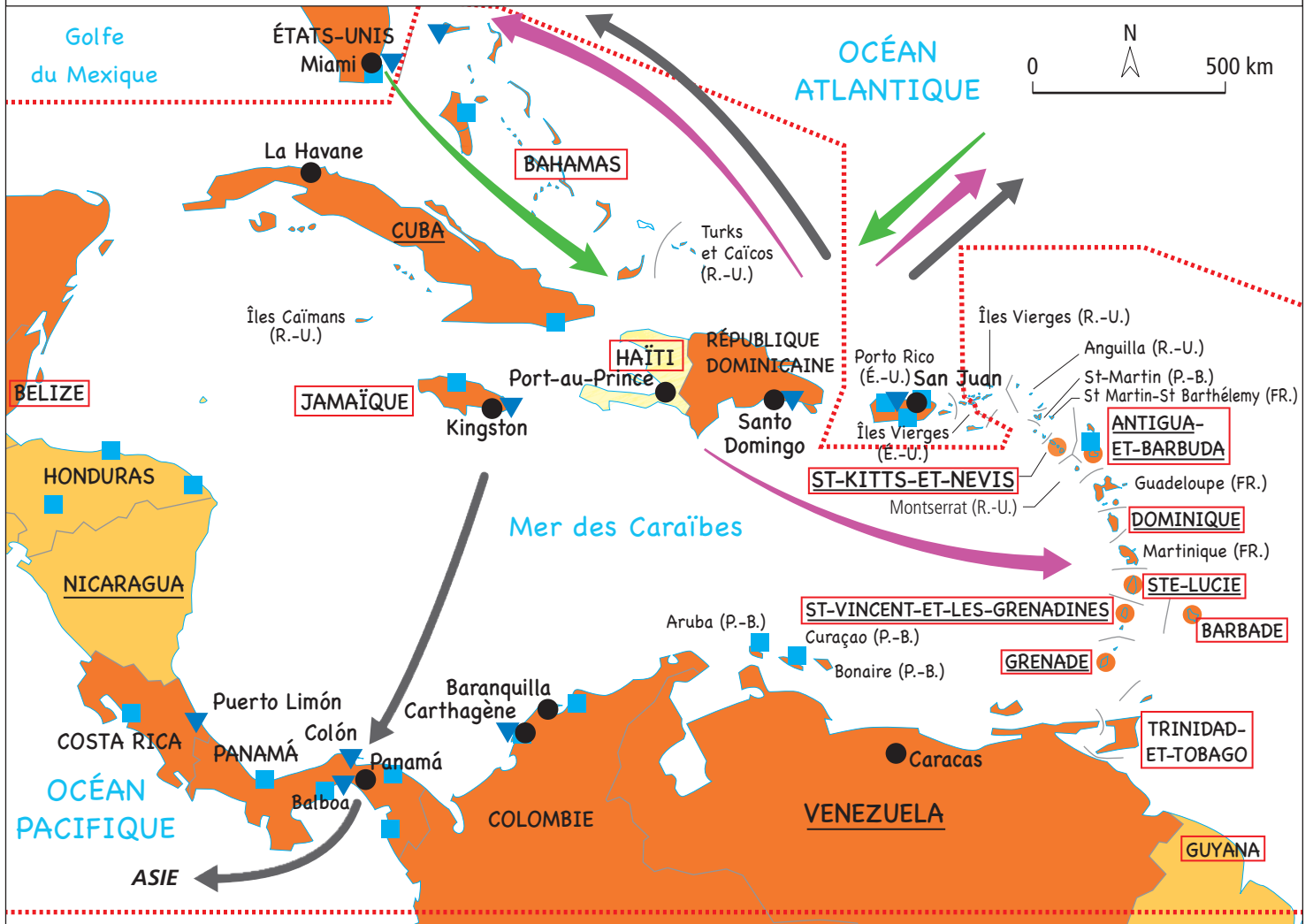
Réaliser le croquis.



Niveau 4 (★★★★)

Réaliser le croquis et compléter la légende.

Les îles de la Caraïbe : entre ouverture mondiale et intégration régionale



1. Des territoires insulaires ouverts sur le monde

- Principaux pôles urbains
- Principaux ports
- Flux migratoires
- Flux touristiques
- Flux de marchandises

2. Une ouverture mondiale contrastée, facteur d'inégalités

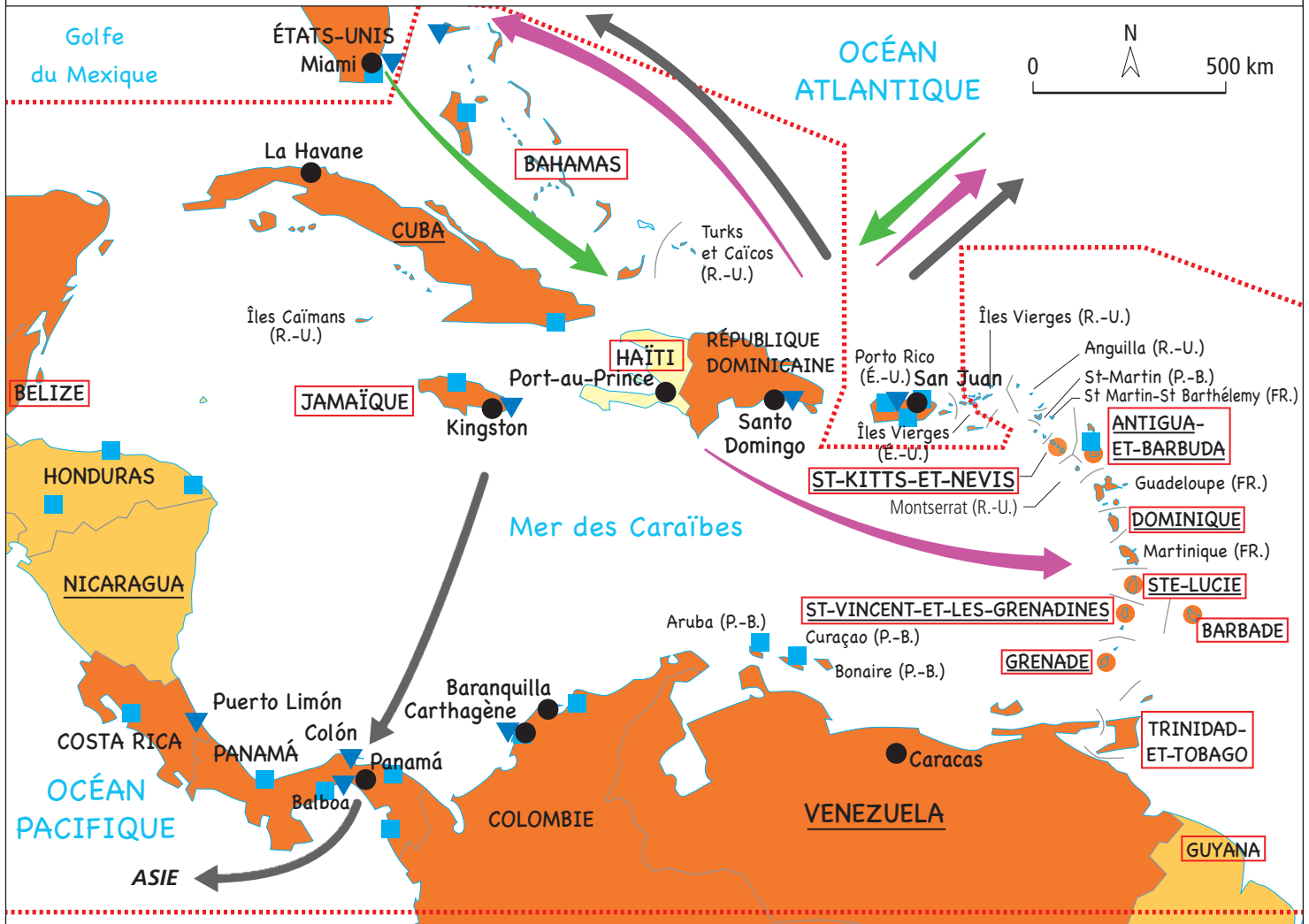
- IDH élevé à très élevé
- IDH moyen
- IDH faible

3. Une intégration régionale entre coopérations et tensions

- Association des États de la Caraïbe
- États membres de la CARICOM
- États membres de l'Alliance bolivarienne pour les Amériques
- Bases militaires américaines

Revenir
au sommaire

Les îles de la Caraïbe : entre ouverture mondiale et intégration régionale



1. Des territoires insulaires ouverts sur le monde

- →
- ▼ →
- →

2. Une ouverture mondiale contrastée, facteur d'inégalités

-
-
-

3. Une intégration régionale entre coopérations et tensions

-
- CUBA
- GRENADINE
-

Les îles de la Caraïbe : entre ouverture mondiale et intégration régionale



1. Des territoires insulaires ouverts sur le monde

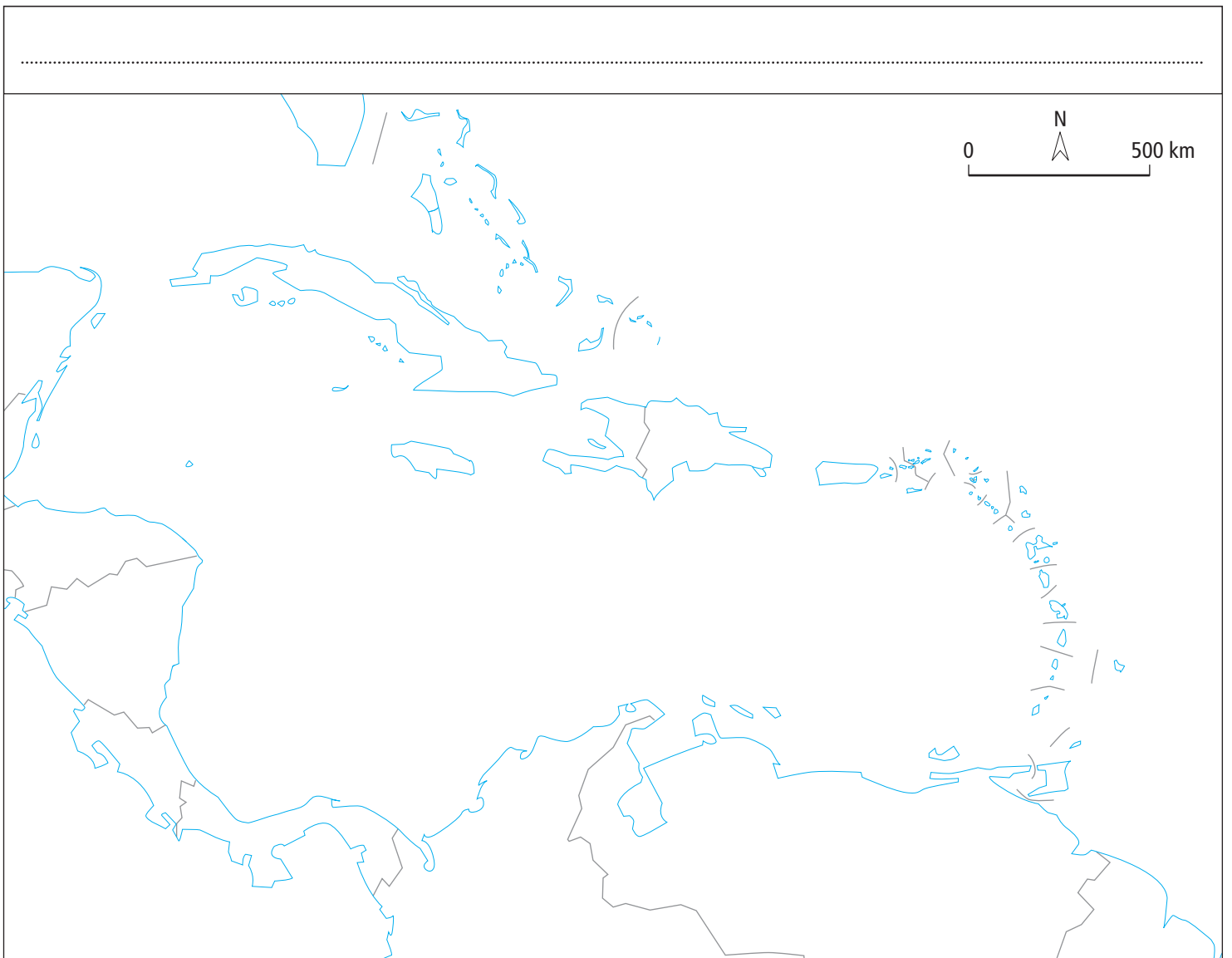
- Principaux pôles urbains
 - ▼ Principaux ports
- ➔ Flux migratoires (pink arrow)
➔ Flux touristiques (green arrow)
➔ Flux de marchandises (grey arrow)

2. Une ouverture mondiale contrastée, facteur d'inégalités

- IDH élevé à très élevé (orange)
- IDH moyen (yellow)
- IDH faible (light yellow)

3. Une intégration régionale entre coopérations et tensions

- ▭ Association des États de la Caraïbe (dotted red border)
- ▭ CUBA États membres de la CARICOM (solid red border)
- ▭ GRENADA États membres de l'Alliance bolivarienne pour les Amériques (solid blue border)
- Bases militaires américaines (solid blue square)



..... Principaux pôles urbains

..... Principaux ports

..... Flux migratoires

..... Flux touristiques

..... Flux de marchandises

..... IDH élevé à très élevé

..... IDH moyen

..... IDH faible

..... Association des États de la Caraïbe

..... États membres de la CARICOM

..... États membres de l'Alliance bolivarienne pour les Amériques

..... Bases militaires américaines

**Revenir
au sommaire**